





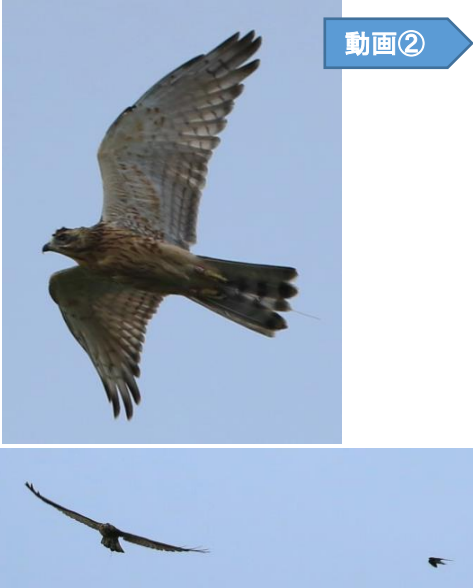



※距離は基本、ハックボックスからを示す




放鳥 後日 数	日	時間	1号(H05)	2号(H06)	3号(H04)
1	2018/7/30	9:49		ハックボックスオープン 	
			北側の木の枝に留まろうとして地面に落ちる	放鳥直後、ハックボックス真上を2週旋回して北側の木へとまる	北側の木の枝に留まる
					
		11:05		枝で葉をつつく	
		11:09		木を伝って高いところへ移動	
		11:29		ハックボックスの上を2週旋回して反対側のネムノキにとまる	
		11:35		最初にとまった木に戻る	
		11:37		少し右の木の高さ1/3のところへ移動	
		12:50		カラスがかなり鳴いている	
		13:05		受信音より、近距離にいることを確認	
		13:10		観察位置をサシバたちより距離を置く	
		13:30		もりっこの裏あたりで受信	
		13:39		カラスが山からサシバのいるあたりに飛来	
		13:45		カラスに追われるサシバらしき姿を発見(個体は不明)	
14:00		奥100m?程、山の中腹あたりから受信			
14:13		カラスが増えてきた			
14:20		付近でカラスがうるさく鳴く			
14:30		ビクイーと鳴いた後、田を挟んだ反対側の山へ飛ぶ。力強い飛翔			

放鳥 後日 数	日	時間	1号(H05)	2号(H06)	3号(H04)
		16:20		南から北へ移動。カラスに追われた？直前まで北の山から受信していたので、北の山から南へ飛び出し、半円を描いて北の山に戻ってきた	
		19:01		日の入り	
		20:30	南東110m	北西30m	北東60m
2	2018/7/31	朝	南東270m	北北西35m	北35m
		夕	南東320m	北北西35m	北35m
3	2018/8/1	7:00	南東300m	北西50m	北40m
		17:00	南東250m	北西50m	北40m
		22:00	南南東1.5km	北西50m	北東160m
		朝	南南東1.5km	東北東200m、もりっこ裏手で受信	ハックボックス正面の林で受信。
		12:00			朝と同じ位置で受信。目視できず。
		14:30	朝の受信ポイントより200m程、北東で受信。神社の林で受信。		
		14:50	東の田んぼ方面へ飛んでいくサシバラしき鳥を発見し、追いかける。田んぼの上で数回旋回して電柱へ止まったのを確認。双眼鏡で確認しようとするも見失う。		
		15:05	サシバの止まった電柱付近で受信が強くなり、頭上でピクイーの鳴き声と共に受信音喪失。電柱隣の樹上にいたか？		
		16:00	再び神社内の林で受信。目視はできなかったが、おおよその木まで特定。		
		16:30		朝の受信ポイントより200m程、南南東で受信。	
		16:50		神社脇の山道を少し入ったところで強く受信。その直後、受信音喪失。飛んだか。	
		17:00		神社の入り口付近の樹上で再び受信。目視での確認はできず。	
		17:17		東側に飛び出し、田んぼ上空を数回旋回して元の木に戻る	
		17:20		神社の少し奥の木へ移動	
		17:23		さらに奥へと飛ぶ。数回鳴く。	

放鳥 後日 数	日	時間	1号(H05)	2号(H06)	3号(H04)
		17:55		<p>東の田んぼ方面へ飛び出し、何度も旋回を繰り返す。ツバメにしつこくモビングされるが、動じず。</p> 	
		18:00		ハックボックス寄りの林へ飛び込む。 数回鳴く。	
		18:20			ハックボックスの西側で受信するも、受信音喪
		18:21			サシバラしき鳥が頭上を飛び、反対側の林へ。 しかし、受信音はキャッチできず。 その後、飛び去った側より受信できたため、3号と特定。
			<p>採餌は確認できておらず、補助給餌も食した形跡はない。 カラスはどのポイントにも存在したが、サンバを気にする様子はなかった。 ハックボックス上空にはハチクマが数羽、偵察に来ていた。威嚇する様子はなし。</p>		
5	2018/8/3	7:00 南東430m→東へ60m程移動	東南東230m	南110m(入口からも鉄塔あたりからも広くとれる。ボックスから少し遠目(場所不明))	
		夜 東南東300m	南南東130m	ハックボックス東の田んぼよりかろうじて受信	
6	2018/8/4	7:00 南東330m	広い範囲でどこからも弱くとれる。場所を特定できず。いずれにせよ少し遠目。	北西奥深め(谷の奥)	
		5:00	ハックボックス東側の田んぼ(以降、観察ポイントという)にて受信確認したところ、西の山側(ハックボックス側)で3羽ともはっきりと受信。		

放鳥 後日 数	日	時間	1号(H05)	2号(H06)	3号(H04)
		5:45		<p>西の山側より田んぼ方面へ、旋回しながら飛来。鉄塔にとまる。しばらくして山側へ飛び去る。</p> 	
		6:00	<p>ハックボックス北の尾根でのサシバ幼鳥(4~7羽、1号、2号、3号を含むと思われる)とミサゴ、トビ、アオサギ、ハチクマ等、複数種複数羽が乱舞。6:45頃まで乱舞ののち、散り散りに飛び去る</p>   <p>余所の幼鳥サシバ</p>		
		7:00	3羽とも観察ポイントより受信。姿は見えない。		
		11:30	わずかに受信	観察ポイントより、西の山側で強く受信	わずかに受信

放鳥 後日 数	日	時間	1号(H05)	2号(H06)	3号(H04)
		12:50	受信なし		<p>観察ポイント西の山側から飛来し、林縁樹上にとまる。北北東800m。 その後もこの付近に存在。</p> 
		15:15	<p>ハックボックス南側の山側より飛来し、林縁樹上にとまる。南南東730m。</p> 	受信なし	
		15:52	<p>東の田んぼ側に飛び出し、旋回を繰り返したのち、南へと飛び去る</p> <p></p>		
		16:30	<p>ハックボックス西側の林縁付近で受信。東南東240m。 南へ飛び去ったのち、旋回して北へ戻ってきた</p>		
		18:30			観察ポイントより、西の山側で受信。
		19:00	15:15にいた付近で受信。南南東680m		
		19:30			ハックボックスの東北東で受信。北北東630m。

放鳥 後日 数	日	時間	1号(H05)	2号(H06)	3号(H04)
8	2018/8/6	7:00	南東250m	受信なし	受信なし
9	2018/8/7 PM台風	午前	東北東220m(昆虫の森裏山)	受信なし	受信なし
10	2018/8/8	7:00	東北東220m 東へ飛翔している姿を目撃	受信なし	受信なし
		23:00	1km程東の林の中		
11	2018/8/9 晴	5:00	観察ポイントより東で受信。目視できず。	受信なし	受信なし
		6:50	観察ポイントの東の林より旋回しながら飛来。田んぼ真ん中の鉄塔にとまる。東780m 		
		7:08	鉄塔から飛び立ち数回旋回したのち、同じ鉄塔に戻ってとまる。 		
		7:09	再び鉄塔から飛び立ち数回旋回したのち、同じ鉄塔に戻ってとまる。同じ鉄塔にカラスがいるが、お互いに木にしている様子なし。		
		7:10	鉄塔から飛び立ち、旋回を繰り返して徐々に高度をあげ東の空へ登って行く。上空でトビ2羽と合流して旋回。		
		7:25	上空を旋回しながら西の山側、ハックボックスの北側へ飛び去る 		
		7:30 ～ 19:00	1号の飛び去った方向を中心に、カーアンテナと要所要所で八木アンテナを使用し搜索したが、どの個体も受信できず。(搜索地図参照)		
12	2018/8/10		受信なし	受信なし	受信なし
13	2018/8/11 晴	7:00～	カーアンテナにて高島市北部から湖北野鳥センターまでの往復で受信なし。		
		22:00	打下と鵜川の間で受信。南11km。	大津京まで国道161を南下するも、受信なし。	
14	2018/8/12	朝	昨日より少し南に移動	受信なし	受信なし
		夕	朝とほぼ同じ		
15	2018/8/13	朝	鵜川四十八体石仏群付近	受信なし	受信なし
		夕	鵜川四十八体石仏群		
16	2018/8/14	7:40	鵜川四十八体石仏群より120mほど北で受信	受信なし	受信なし
		18:20	鵜川四十八体石仏群で受信中に、飛んだせいか一気に受信が消えた		
17	2018/8/15	23:11	バイパス打下入口(日吉神社)付近の山側(昨日より630m北)	受信なし	受信なし
18	2018/8/16	14:00	受信なし。京都まで国道161を搜索したが受信できず	受信なし	受信なし
19	2018/8/17		受信なし	受信なし	受信なし

放鳥 後日 数	日	時間	1号(H05)	2号(H06)	3号(H04)
20	2018/8/18		受信なし	受信なし	受信なし
21	2018/8/19	朝	受信なし	受信なし	受信なし
		22:00	鵜川四十八体石仏群付近で受信。		
22	2018/8/20	8:30	四十八体石仏群の裏、おそらく尾根に近いところに位置している。	受信なし	受信なし
		23:00	受信なし		
23	2018/8/21		以降、全個体とも受信なし ※19日、20日からどんどん渡りが始まっている情報あり		

- 動画① <https://youtu.be/QVK49BmQN04>
- 動画② <https://youtu.be/uuBqkDvCvXs>
- 動画③ <https://youtu.be/HoWkzohhkfY>
- 動画④ <https://youtu.be/tgm0pU7R-qQ>
- 動画⑤ <https://youtu.be/Zr1MoWsSDhQ>
- 動画⑥ <https://youtu.be/egziYreRP7U>

2017/7/30



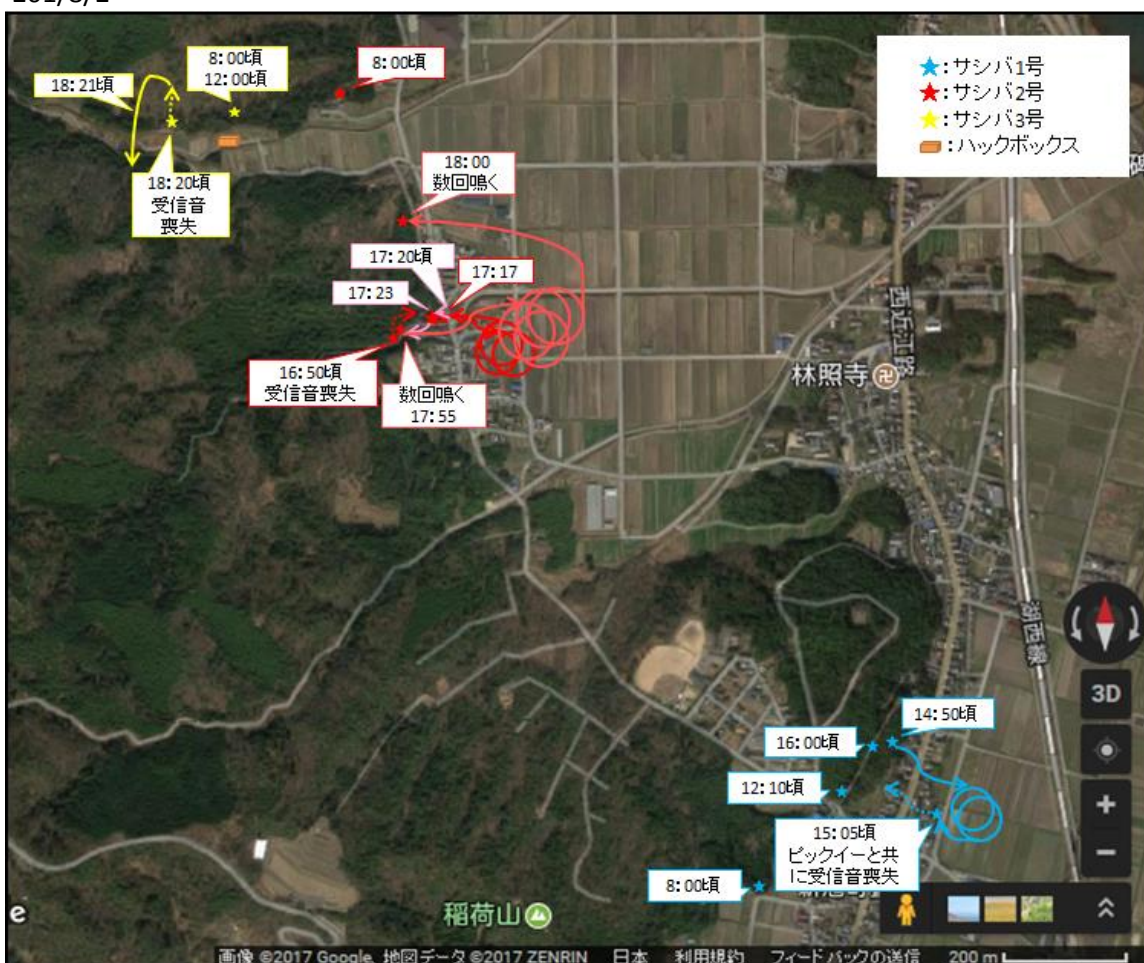
2017/7/31



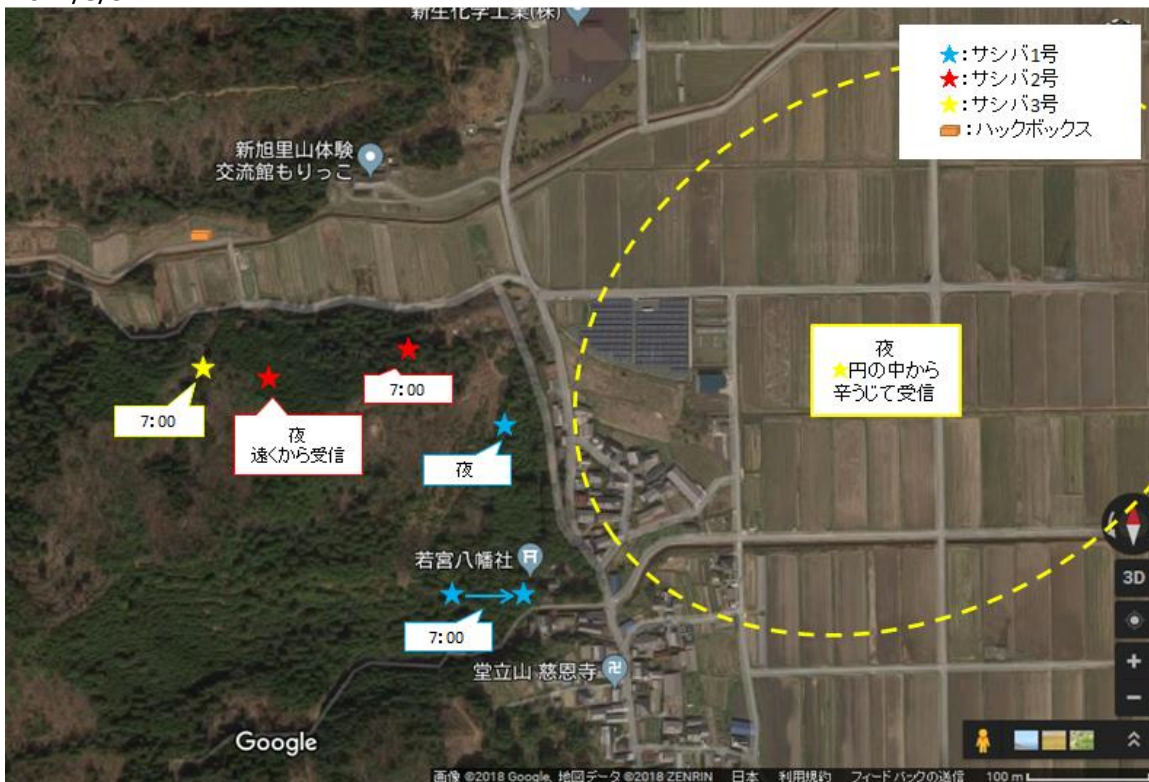
2017/8/1



201/8/2



2017/8/3



2017/8/4



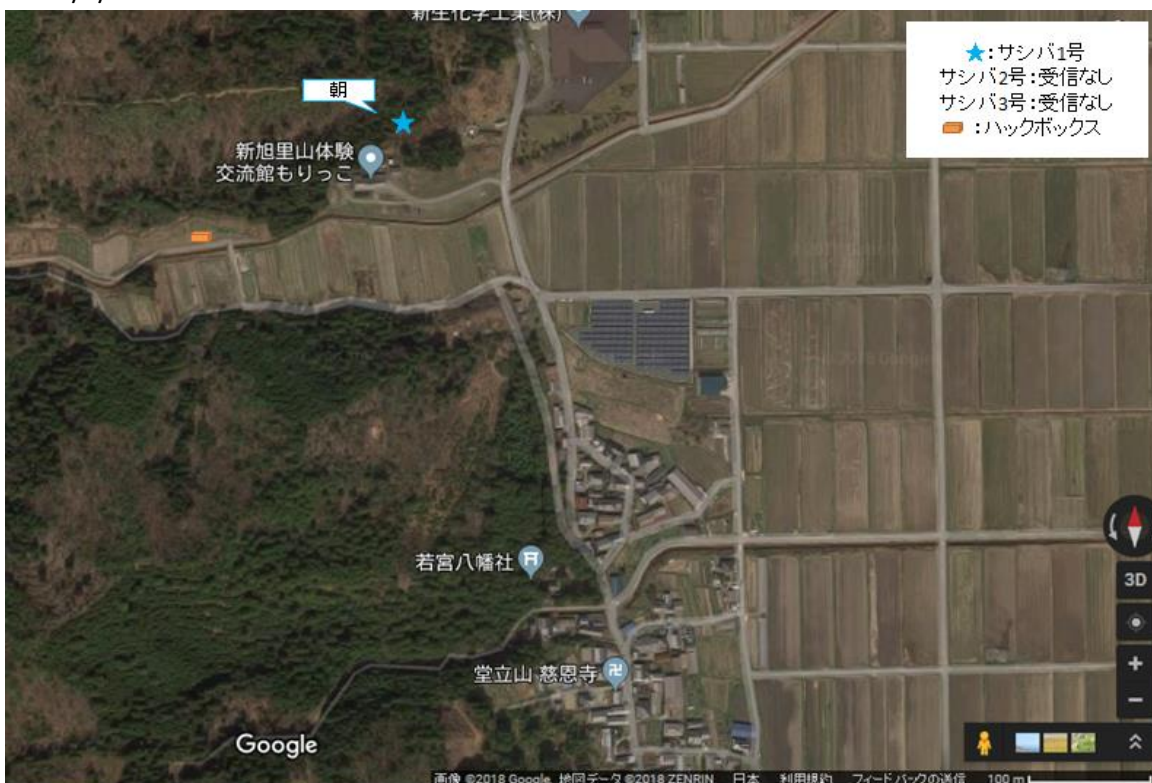
2017/8/5



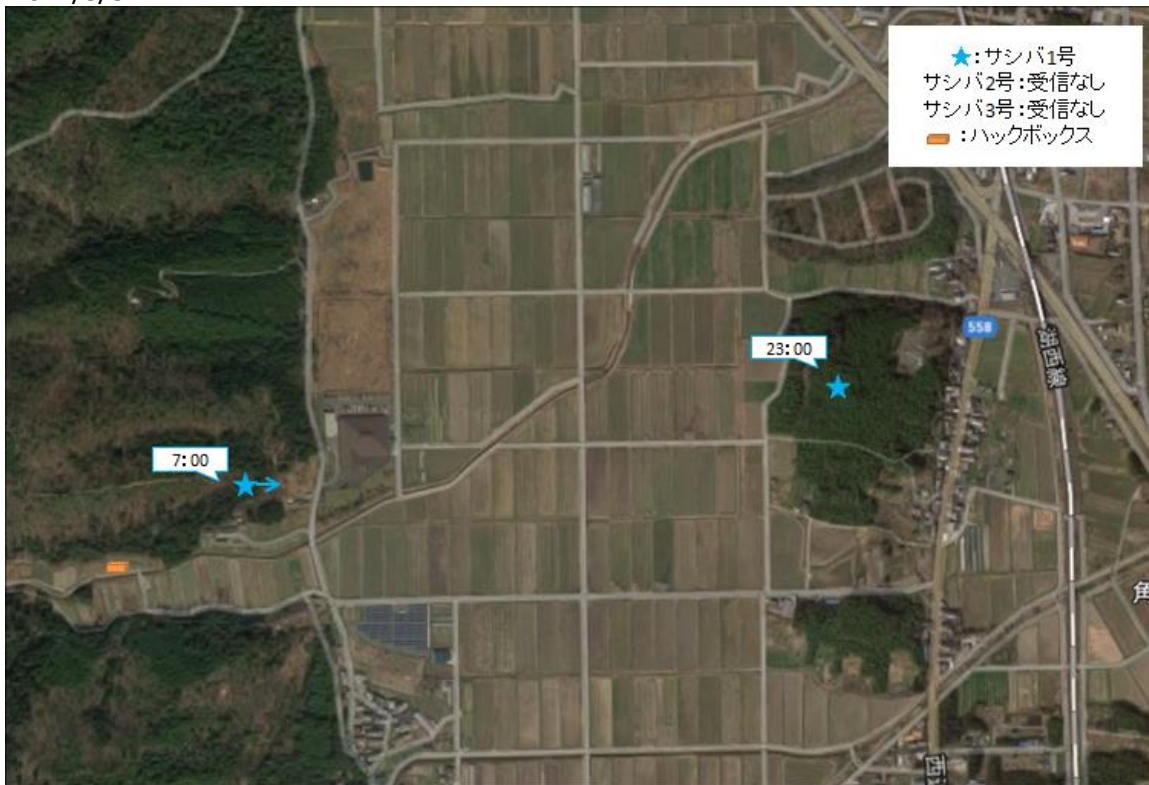
2017/8/6



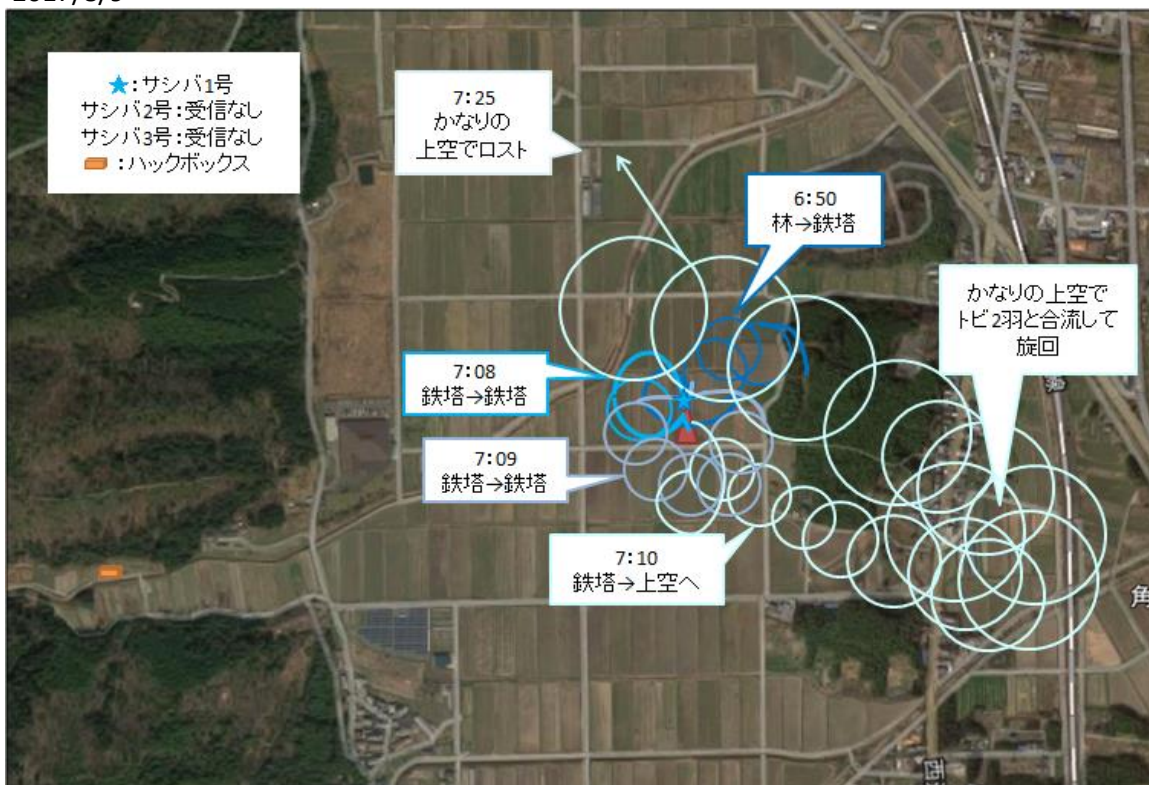
2017/8/7



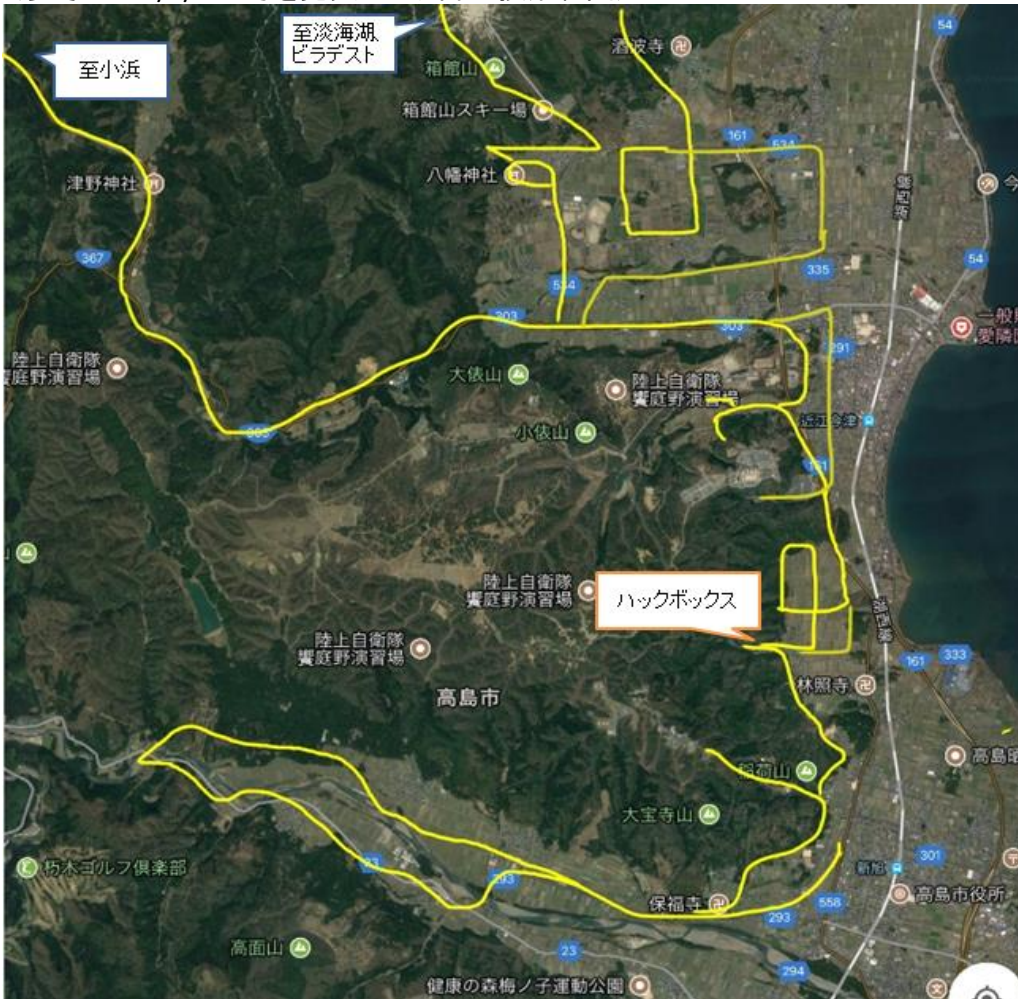
2017/8/8



2017/8/9



(参考:2017/8/9 1号を見失って以降の搜索範囲)



2017/8/10 全個体受信なし

2017/8/11



2017/8/12



2017/8/13



2017/8/14



2017/8/15



2017/8/16 全個体受信なし

2017/8/17 全個体受信なし

2017/8/18 全個体受信なし

2017/8/19



2017/8/20



2017/8/21以降 全個体受信なし